



**Program dla dzieci w wieku przedszkolnym  
(5-6 letnich, ich rodziców i opiekunów)**

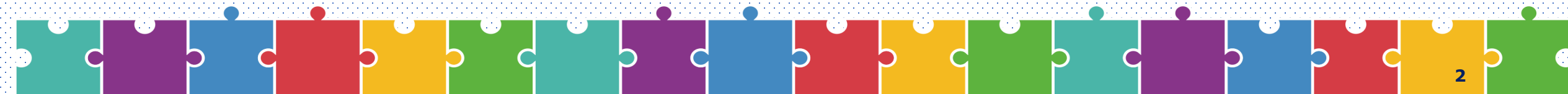
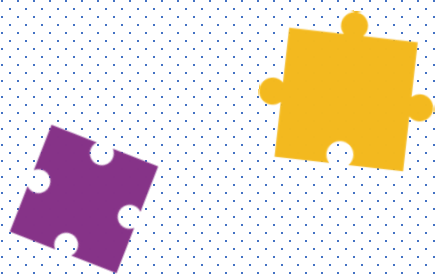
Realizacja Programu przez kadrę przedszkolną  
woj. wielkopolskiego w 2019 roku

Poznań 2019

# Cel ogólny Programu



Zwrócenie uwagi rodziców i opiekunów dzieci 5-6 letnich na specyfikę ich rozwoju, istotę zmian fizycznych i psychicznych, których doświadczają, ze szczególnym naciskiem na ich potrzeby, słabości i kryzysy.



# Cele szczegółowe Programu



1. Podniesienie poziomu wiedzy rodziców i opiekunów na temat wybranych elementów rozwoju emocjonalnego, psychicznego i społecznego dzieci 5-6 letnich.
2. Uwrażliwienie rodziców na ich kluczową rolę w rozwoju własnego dziecka.
3. Ukształtowanie prawidłowych nawyków i umiejętności prozdrowotnych wśród dzieci 5-6 letnich, ich rodziców i opiekunów.
4. Uświadomienie rodzicom i opiekunom ich roli w kształtowaniu prawidłowych nawyków prozdrowotnych u dzieci.
5. Przekonanie rodziców i opiekunów o słuszności podejmowanych działań profilaktycznych w domu i w środowisku przedszkolnym, które służą poprawie i umacnianiu właściwych zachowań sprzyjających zdrowiu fizycznemu, psychicznemu i społecznemu.
6. Zachęcenie do wspólnego spędzenia czasu rodziców/opiekunów z dziećmi w trakcie rozwiązywania zadań.

# Adresaci Programu



- dzieci 5-6 letnie, ich rodzice i opiekunowie



# Czas trwania Programu



➤ I edycja (pilotażowa)

II semestr roku szkolnego 2018/2019  
styczeń – czerwiec 2019



## Organizatorzy Programu

- Pracownicy Oddziału Oświaty Zdrowotnej i Promocji Zdrowia Wojewódzkiej Stacji Sanitarno-Epidemiologicznej w Poznaniu (OZiPZ WSSE)

## Realizatorzy Programu

- *Poziom powiatowy*: pracownicy ds. oświaty zdrowotnej i promocji zdrowia powiatowych stacji sanitarno-epidemiologicznych z terenu woj. wielkopolskiego (OZiPZ PSSE)
- *Poziom przedszkolny*: dyrektorzy i wychowawcy przedszkolni

# Materiały i pomoce programowe



- Broszura wspólna dla dzieci (5-6 letnich) i ich rodziców
- Zestaw kredek woskowych (6 sztuk) dla każdego dziecka biorącego udział w Programie
- Prezentacja multimedialna dot. realizacji Programu dla kadry przedszkolnej





# Treści programowe

- ❖ I część merytoryczna „OCZAMI DZIECKA”
  - ✓ Jak nas widzą, tak o nas mówią ...
  - ✓ Świat jest ciekawy, a my go odkrywamy ...
  - ✓ Cały świat kręci się wokół nas ...
  - ✓ Strach ma wielkie oczy ...
  - ✓ Nasze ciało to MY ...
  - ✓ Jesteśmy tym co jemy ...





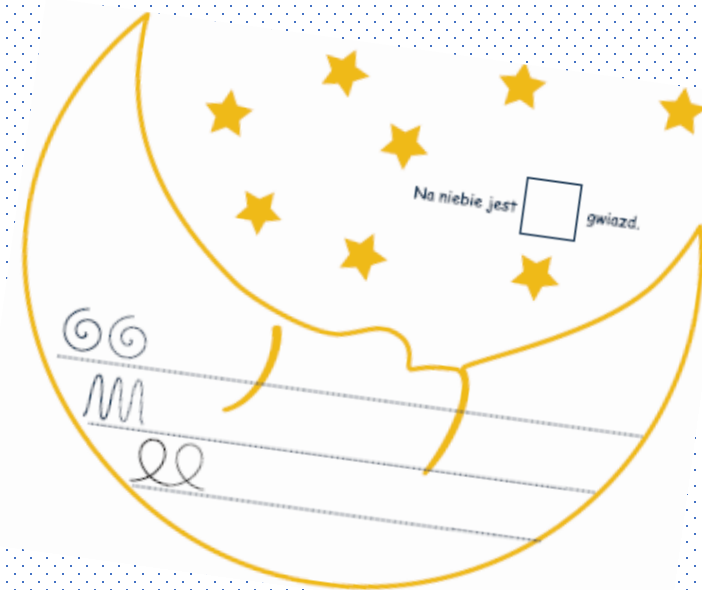
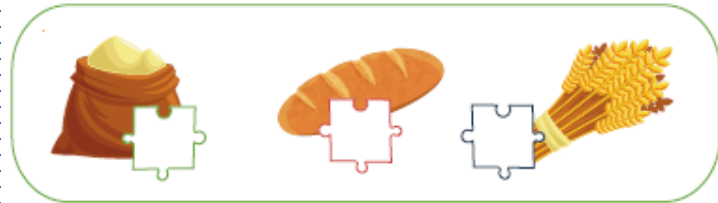
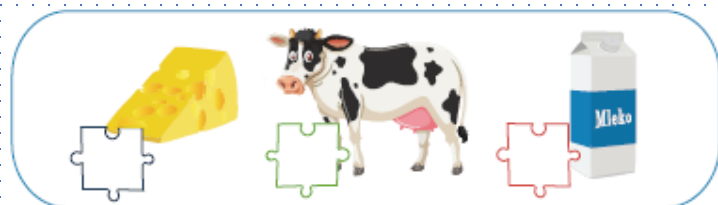
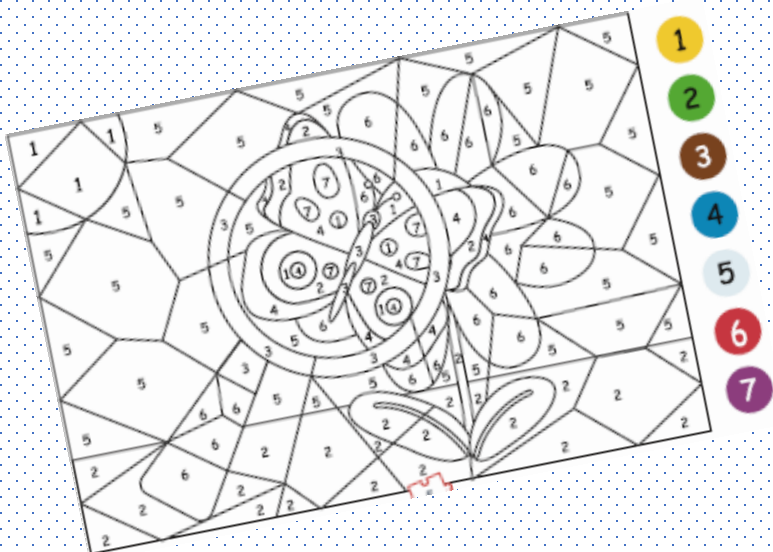
# Treści programowe

- ❖ II część merytoryczna „OD AUTORÓW”
  - ✓ Żywnienie dzieci w wieku przedszkolnym
  - ✓ Prawidłowy rozwój mowy u dziecka
  - ✓ Szczepienia ochronne
  - ✓ Co nas gryzie?
    - Wszawica
    - Kleszcze

# Łamigłówki



Treści merytoryczne przeplatają się z 14 różnorodnymi zadaniami - „łamigłówkami” do wykonania przez dzieci z pomocą rodziców/opiekunów.



# Treści programowe



Broszura opatrzona jest wstępem:

- dr n. med. Andrzeja Trybusza - Wielkopolskiego Państwowego Wojewódzkiego Inspektora Sanitarnego
- dr n. hum. Ewy Kasperek-Golimowskiej z Pracowni Edukacji Zdrowotnej Wydziału Studiów Edukacyjnych Uniwersytetu im. Adama Mickiewicza w Poznaniu

# Metodyka realizacji Programu



- Dostarczenie materiałów edukacyjnych do placówek przedszkolnych:
  - wykonawcy: pracownicy ds. OZiPZ PSSE
  - terminy: styczeń - luty 2019r.
  
- Prowadzenie działań edukacyjnych skierowanych do dzieci 5-6 letnich ich rodziców/opiekunów - realizacja Programu w placówkach przedszkolnych:
  - wykonawcy: wychowawcy przedszkolni, pracownicy ds. OZiPZ PSSE
  - termin: styczeń - czerwiec 2019r.

# Metodyka realizacji Programu przez kadrę przedszkolną



- Przedstawienie Programu rodzicom dzieci 5-6 letnich i zachęcenie ich do zapoznania się z jego treściami oraz wspólnego spędzania czasu z dziećmi podczas rozwiązywania zadań.
- Dystrybucja materiałów: po jednym komplecie (broszura + kredki) dla każdego dziecka w grupie wiekowej 5-6 lat.
- Wykorzystanie treści zawartych w broszurze w trakcie realizacji bieżących działań tematycznych przez kadrę przedszkolną w grupie dzieci 5-6 letnich.

# Podsumowanie i ocena realizacji Programu



Dokonanie podsumowania i oceny realizacji I edycji Programu na terenie placówki przez kadre przedszkolną z uwzględnieniem następujących danych:

- liczby dzieci objętych Programem
- liczby rodziców objętych Programem
- zakresu prowadzonych działań przez kadre pedagogiczną w danym przedszkolu w tym:
  - ✓ dystrybucja materiałów (ilość)
  - ✓ spotkania z rodzicami na których przedstawiany był Program (liczba)
  - ✓ wykorzystanie treści programowych w bieżącej pracy z dziećmi w trakcie zajęć przedszkolnych (w jakim zakresie?).

# Podsumowanie i ocena realizacji Programu



Przekazanie wypełnionego druku sprawozdawczego do pracownika ds. oświaty zdrowotnej i promocji zdrowia właściwej powiatowej stacji sanitarno–epidemiologicznej (druk w wersji elektronicznej lub papierowej).



.....  
(miejscowość i data)

**INFORMACJA Z REALIZACJI PROGRAMU NA TERENIE PLACÓWKI**

1. Dane placówki (adres, nazwa):
2. Termin realizacji Programu (semestr, rok szkolny):
3. Adresaci Programu:

Liczba dzieci objętych Programem	ogółem	
	5-latki	
	6-latki	
Liczba rodziców objętych Programem		

4. Liczba rozdanych kompletów materiałów (broszura + kredki):

Liczba otrzymanych od PSSE kompletów	Liczba kompletów rozdanych rodzicom/dzieciom

5. Zakres działań prowadzonych przez kadrę przedszkolną w ramach Programu:

- A. Sposób przekazania informacji o Programie rodzicom/opiekunom dzieci 5-6 letnich:

Sposób przekazania informacji o Programie			Liczba spotkań
na zaplanowanym zebraniu organizacyjnym z rodzicami	tak	nie	
na spotkaniu tematycznym dot. realizacji Programu	tak	nie	
na spotkaniach indywidualnych z rodzicami	tak	nie	



nie odbywały się żadne spotkania z rodzicami; materiały do Programu zostały rozdane bezpośrednio dzieciom inne (jakie?):	tak	nie	-
--	-----	-----	---

- B. Sposób wykorzystania treści programowych w bieżącej pracy kadry przedszkolnej:

Czy kadra przedszkolna zapoznała się z treścią broszury?	tak	nie
Czy treści zawarte w broszurze są pomocne w pracy z dziećmi?	tak	nie
Czy treści zawarte w broszurze zostały wykorzystane przez wychowawców w bieżącej pracy z dziećmi?	tak	nie
Czy wychowawcy na zajęciach rozwiązywali wspólnie z dziećmi zadania zawarte w broszurze?	tak	nie
Inne możliwości wykorzystania broszury w pracy kadry przedszkolnej (jakie?):		

6. Uwagi kadry przedszkolnej do Programu:
7. Uwagi ze strony rodziców do Programu:

.....  
(czytelny podpis osoby sporządzającej informację)







Opracowanie:

Pracownicy Oddziału Oświaty Zdrowotnej i Promocji Zdrowia  
Wojewódzkiej Stacji Sanitarno-Epidemiologicznej w Poznaniu

[www.wsse-poznan.pl](http://www.wsse-poznan.pl)